



สำนักงานรัฐมนตรี กระทรวงยุติธรรม
รับที่ 004938
วันที่ 12 ก.ย. 2555
เวลา 10.00 น.

ที่ กค ๐๔๒๓.๓/ว ๓๒๕

กรมบัญชีกลาง

ถนนพระราม ๖ กทม. ๑๐๔๐๐

๒๕ สิงหาคม ๒๕๕๕

เรื่อง ตัวอย่างแนวทางการตรวจสอบบัญชีของส่วนราชการในระบบ GFMS สำหรับโปรแกรม Microsoft Office Excel 2003

เรียน เลขาธิการรัฐมนตรีว่าการกระทรวงยุติธรรม

อ้างถึง หนังสือกรมบัญชีกลาง ที่ กค ๐๔๒๓.๓/ว ๒๘๑ ลงวันที่ ๒๓ กรกฎาคม ๒๕๕๕

สิ่งที่ส่งมาด้วย ตัวอย่างแนวทางการตรวจสอบบัญชีของส่วนราชการในระบบ GFMS สำหรับโปรแกรม Microsoft Office Excel 2003

ตามหนังสือที่อ้างถึง กรมบัญชีกลางได้กำหนดแนวทางการตรวจสอบบัญชีของส่วนราชการในระบบ GFMS โดยใช้ตัวอย่างการตรวจสอบบัญชีดังกล่าวด้วยโปรแกรม Microsoft Office Excel 2007 นั้น

กรมบัญชีกลางพิจารณาแล้ว ขอเรียนว่า เนื่องจากตัวอย่างดังกล่าวยังไม่ครอบคลุมถึงส่วนราชการบางแห่งที่ยังใช้โปรแกรม Microsoft Office Excel 2003 ส่งผลให้ไม่สามารถดำเนินการตรวจสอบข้อมูลบัญชีตามที่กำหนดได้ ดังนั้น เพื่อให้ส่วนราชการสามารถปฏิบัติงานตามแนวทางการตรวจสอบบัญชีที่กำหนด โดยใช้โปรแกรม Microsoft Office Excel 2003 จึงขอส่งตัวอย่างแนวทางการตรวจสอบบัญชีของส่วนราชการในระบบ GFMS สำหรับโปรแกรม Microsoft Office Excel 2003 มาเพื่อใช้เป็นแนวทางปฏิบัติ รายละเอียดปรากฏตามสิ่งที่ส่งมาด้วย

จึงเรียนมาเพื่อโปรดทราบและแจ้งเจ้าหน้าที่ที่เกี่ยวข้องทราบและถือปฏิบัติต่อไป อนึ่ง ท่านสามารถเปิดดูหนังสือนี้ได้ที่เว็บไซต์ของกรมบัญชีกลาง www.cgd.go.th

ขอแสดงความนับถือ

(นางอุไร ร่มโพธิ์หยก)

ที่ปรึกษาด้านพัฒนาระบบบัญชี

ปฏิบัติราชการแทน อธิบดีกรมบัญชีกลาง

สำนักมาตรฐานด้านการบัญชีภาครัฐ

กลุ่มงานระบบบัญชีภาครัฐ

โทร. ๐ ๒๑๒๗ ๗๔๐๗-๑๐

โทรสาร ๐ ๒๑๒๗ ๗๔๑๑

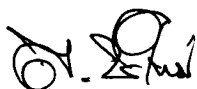
www.cgd.go.th



ศูนย์บริการข้อมูลการเงินการคลังภาครัฐ กรมบัญชีกลาง (CGD Call Center) โทรศัพท์ ๐ ๒๒๗๐ ๖๔๐๐

เรียน ลน.รนว.ยธ.

เพื่อโปรดทราบ กรณีกรมบัญชีกลาง
ส่งตัวอย่างแนวทางการตรวจสอบบัญชีของส่วน
ราชการในระบบ GFMS สำหรับโปรแกรม
Microsoft Office Excel 2003



(นายศักยา ชูใหม่)
หัวหน้าสำนักงานรัฐมนตรี

ทราบ

1106000000000

พลตำรวจตรี

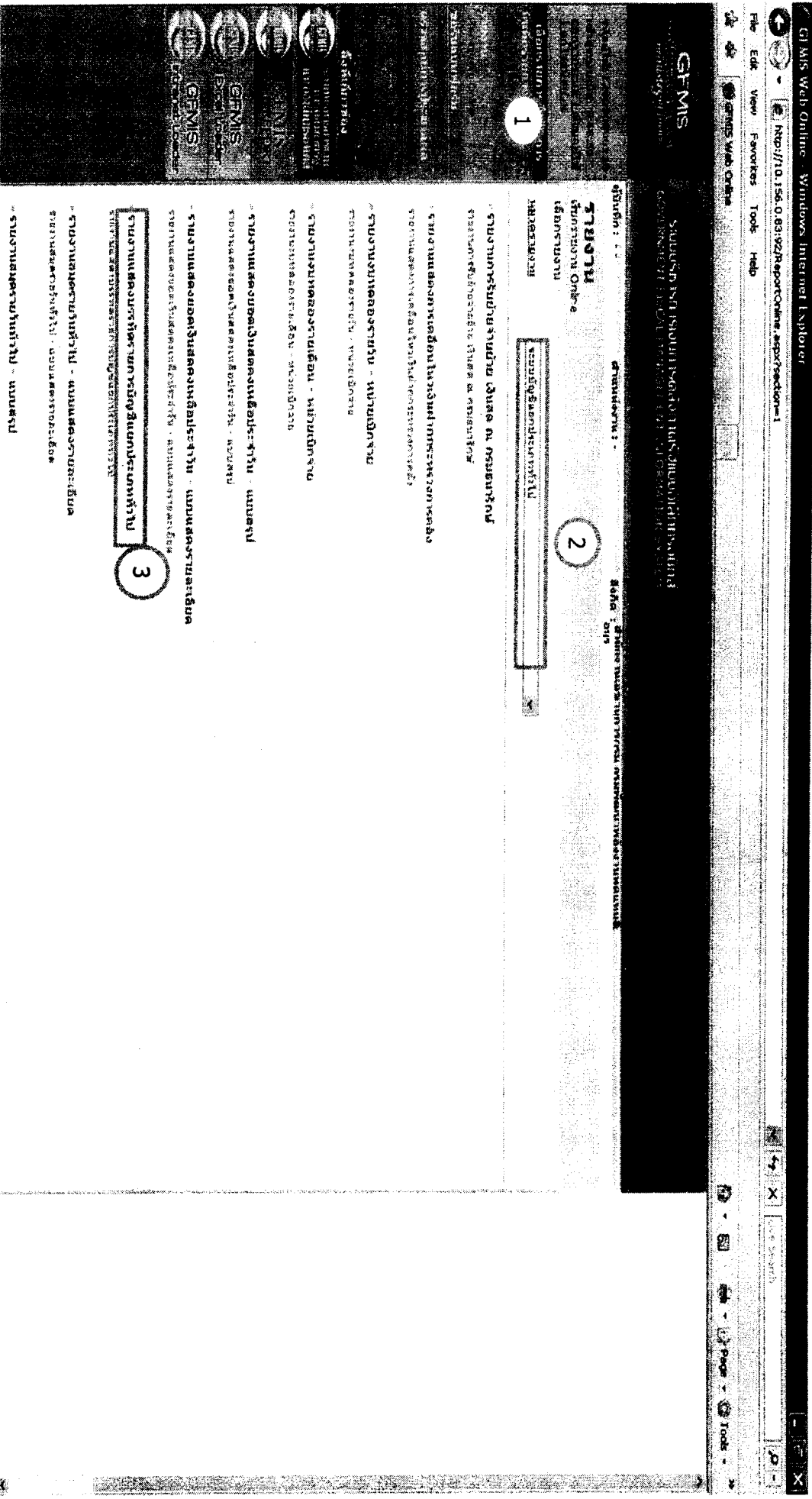
(เกษม รัตนสุนทร)

เลขานุการรัฐมนตรีว่าการกระทรวงยุติธรรม



ตัวอย่างแนวทางการตรวจสอบบัญชีของส่วนราชการในระบบ GFMS
สำหรับโปรแกรม Microsoft Office Excel 2003

๑. ให้เลือก"ระบบบัญชีแยกประเภททั่วไป" แล้วเลือก"รายงานแสดงงบทรัยการบัญชีแยกประเภททั่วไป"



๒. ให้ระบุวันที่เรียกรายงาน โดยระบุได้ไม่เกิน ๑ เดือน

GFMS Web Online - Windows Internet Explorer

http://10.156.0.69:92/ReportOnline.aspx?ProgID=26&Prog=SAP_FBL3NR&Section=17

GFMS Web Online

GFMS
GOVERNMENT FINANCIAL MANAGEMENT INFORMATION SYSTEM

รายงาน
รายงานแสดงรายการรายวันใช้กระดาษเงินฝาก

วันที่เรียกดูรายงาน: 2555

จำนวนเงิน: 1,200,500.01

หน่วยเงิน: บาท

GFMS

GFMS
Executive

GFMS
Branch User

GFMS Web Online

๓. ให้ระบุรหัสบัญชีแยกประเภทที่ต้องการเรียกข้อมูล

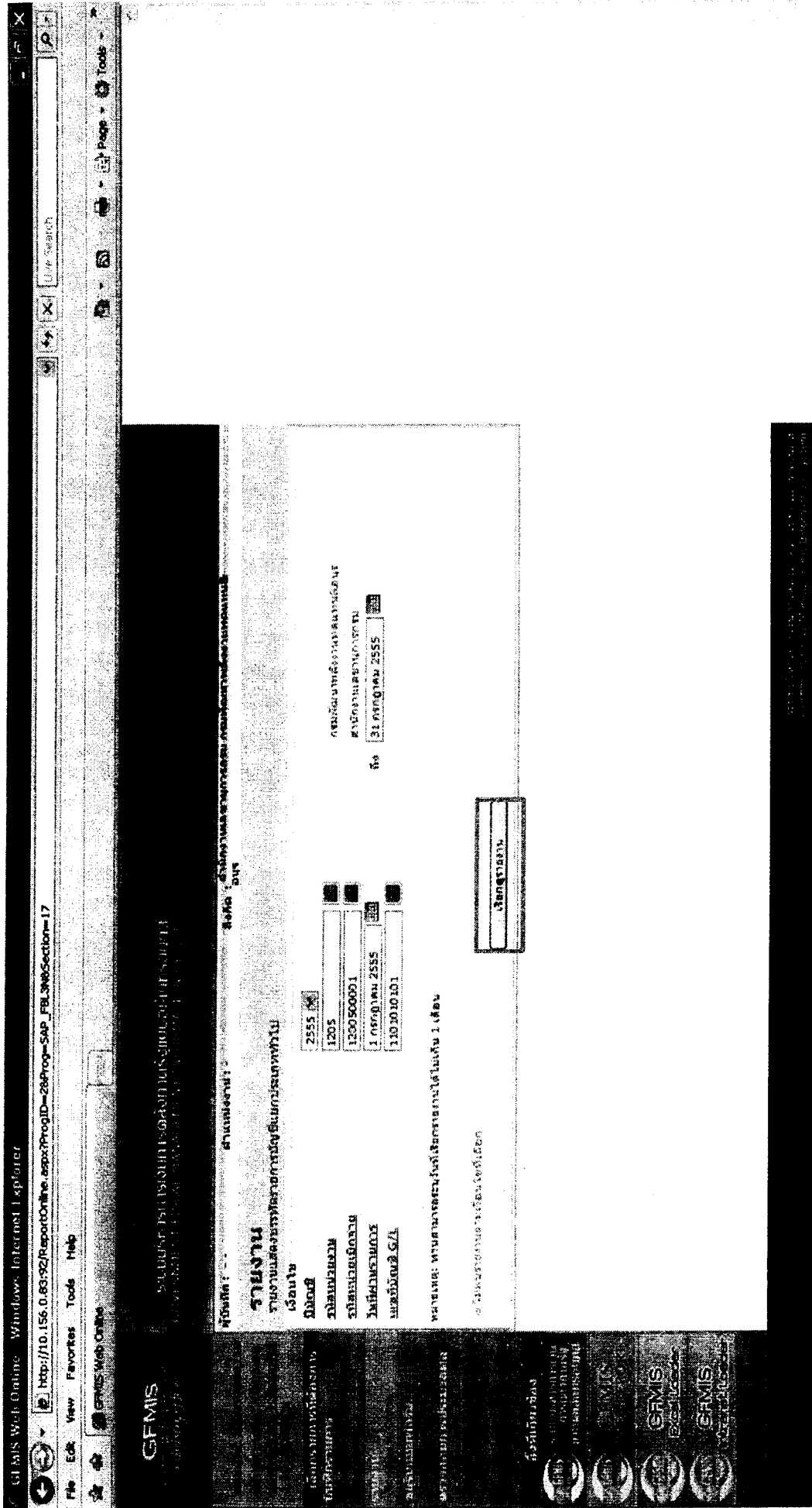
GFMIS
 กรมสรรพสามิต
 กรมสรรพสามิต
 กรมสรรพสามิต
 กรมสรรพสามิต
 กรมสรรพสามิต

รายงานงบกำไรขาดทุน
 ปีงบประมาณ: 2555

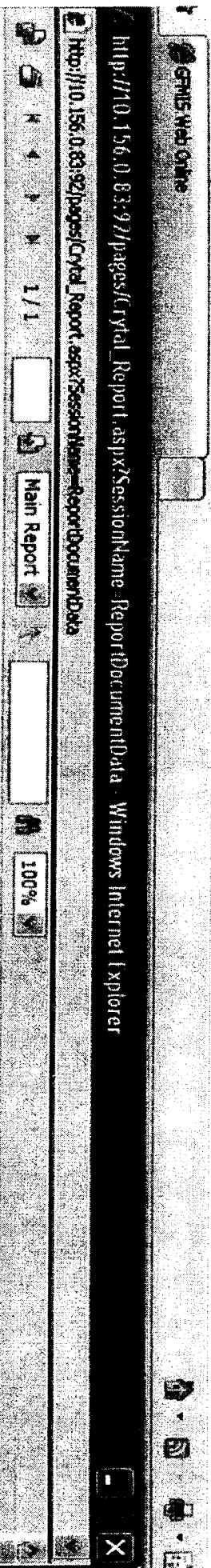
1.000000000	1209500001		
1.000000000	1101010101		

แสดงรายการ

๔. หลังจากกรณวันที่เรียกข้อมูลและรหัสบัญชีแยกประเภทแล้ว ให้กดปุ่ม"เรียกดูรายงาน"



๕. ระบบแสดงรายละเอียดบัญชีแยกประเภท



รายงานแสดงงบรายจ่ายบัญชีแยกประเภททั่วไป
 รหัสหน่วยงาน 1205 กรมพัฒนาพลังงานทดแทนและอนุรักษ์พลังงาน
 รหัสหน่วยบัญชี 00000012005000001 สำนักงานพลังงานทดแทน

หน้าที่ 1 จากทั้งหมด 1
 วันที่พิมพ์ 27 กรกฎาคม 2555

2012	22/2/2012:05	0100000055	ED	121700002119002		1200000001	1206 2012	1206 2012					1200000001	1200000001	40	100.00	
2012	15/2/2012:05	0100000071	ED	121700000040202		1200000001	1206 2012	1206 2012					1200000001	1200000001	40	100.00	
2012	15/2/2012:05	1200000109	ED	121700000119002		1200000001	1206 2012	1206 2012					1200000001	1200000001	20	-100.00	
2012	15/2/2012:05	1200000210	ED	121700000040202		1200000001	1206 2012	1206 2012					1200000001	1200000001	50	-100.00	
2012	15/2/2012:05	1300000002	ED	0251000000	6666666666666666	1200000001	0106 2012	0106 2012				0106 2012	1200000001	1200000001	20	-14,600.00	

๖. ให้บันทึกข้อมูลจาก GFMS Web online ในรูปแบบโปรแกรม Excel โดยกดปุ่ม

หลังจากนั้นให้ระบุรูปแบบข้อมูลที่จะส่งออกจาก GFMS Webonline โดยกดปุ่ม

The screenshot displays the GFMS Web Online interface. A dialog box titled "Export Options" is open, with the following text: "Please select an Export format from the list." Below this, there is a "Formats" dropdown menu (circled in red) and a "Formats:" label. The dialog also asks to "Enter the page range that you want to Export." with radio buttons for "All", "Pages", and "From" (with "To" next to it). An "OK" button is visible. The background shows a report table with columns for dates, IDs, and values.

วันที่	รายการ	จำนวน	มูลค่า
2011-10-31	1000000001	42	1,000,000.00
2011-10-31	1000000002	42	1,000,000.00
2011-10-31	1000000003	42	1,000,000.00
2011-10-31	1000000004	42	1,000,000.00
2011-10-31	1000000005	42	1,000,000.00

๗. เลือก MS Excel 97-2000 (Data Only) หลังจากนั้นคลิกปุ่ม OK

Export Options

Please select an Export format from the list

Formats:

- All
- Pages
- MS Excel 97-2000 (Data Only)
- Text Text Format

From: [] To: []

OK

วันที่ 1 เวลา 1:26:55
จำนวน 26 เครื่อง 2555

๘. ใ้กดปุ่ม Save

Export Options

Please select an Export format from the list.

MS Excel 97-2000 (Data Only)

Enter the page range that you want to Export

File Download

Do you want to open or save this file?

Name: crystalreportviewer.xls
Type: Microsoft Excel Worksheet
From: 10.156.0.83

Open Save Cancel

Always ask before opening this type of file

While files from the Internet can be useful, some files can potentially harm your computer. If you do not trust the source, do not open or save this file. What's the link?

Start downloading from site: http://10.156.0.83/

MS Word
MS Excel 97-2000 (Data Only)
Rich Text Format

From: To: OK

74				
75				
76				
77				
78				
79				
80				
81				
82				
83				
84				
85				
86				
87				
88				
89				
90				
91				
92				
93				
94				
95				
96				
97				
98				
99				
100				
101				
102				
103				
104				
105				
106				
107				
108				