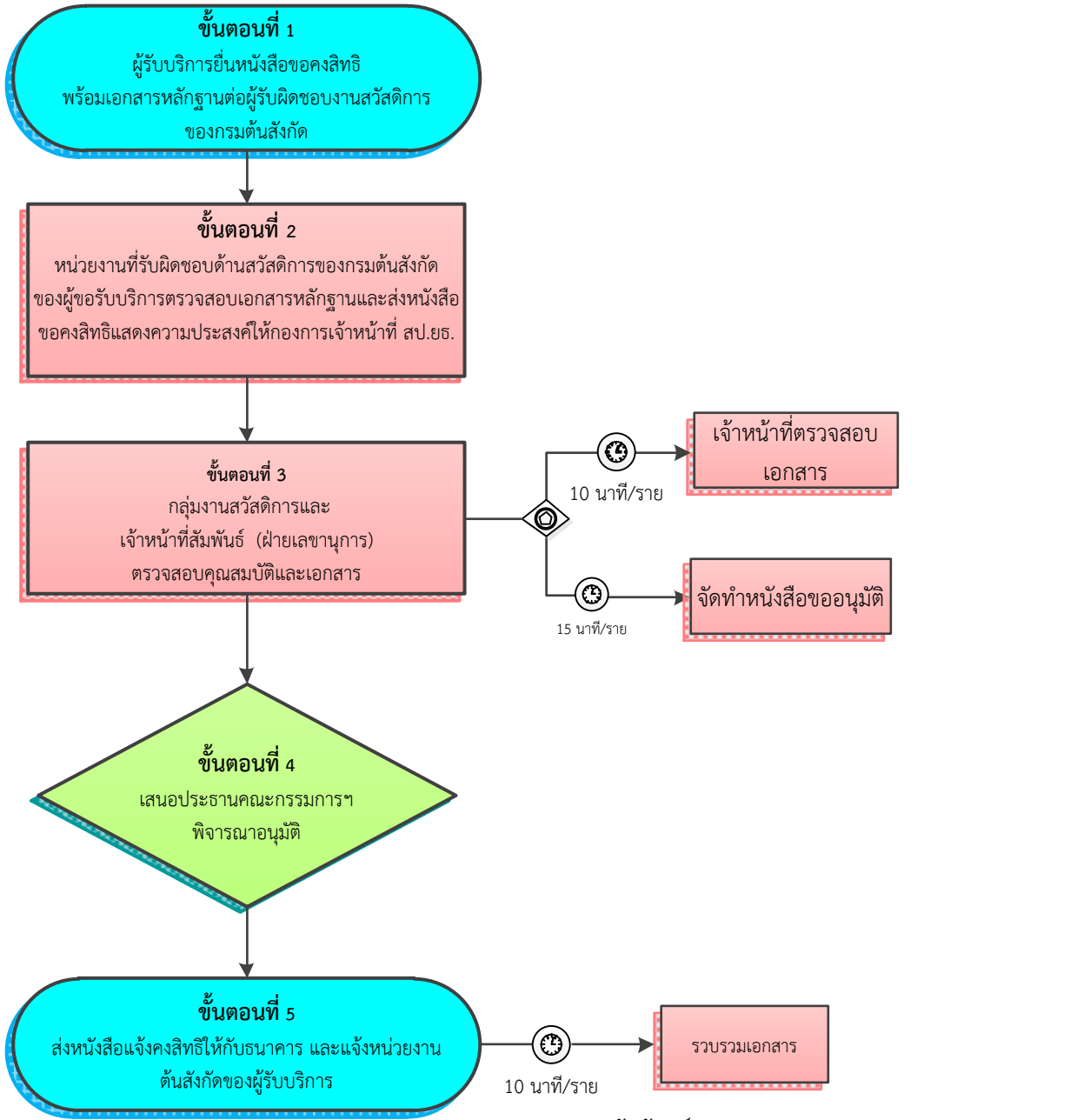


Work Flow กระบวนการปฏิบัติงาน






ชื่อกระบวนการ : การกู้ยืมเงินเพื่อที่อยู่อาศัยของข้าราชการกระทรวงยุติธรรม (ประเภทมีเงินฝาก)

โดย ธนาคารกรุงไทย จำกัด (มหาชน) และธนาคารอาคารสงเคราะห์

กรณีการขอคงสิทธิ (พื้นสภาพจากการเป็นข้าราชการ แต่ยังคงเป็นข้าราชการบำนาญ)



หมายเหตุ ความหมายของสัญลักษณ์

-  = จุดเริ่มหรือจุดจบของการทำงาน
-  = จุดที่มีการปฏิบัติงานอย่างใดอย่างหนึ่ง (การปฏิบัติงาน Process)
-  = จุดที่จะต้องเลือกปฏิบัติอย่างใดอย่างหนึ่ง (การตัดสินใจ Decision)
-  = ทิศทางขั้นตอนการดำเนินงานซึ่งจะปฏิบัติต่อเนื่องกันตามทิศทางของลูกศร
-  = เหตุการณ์เกี่ยวกับเวลา

<p>ติดต่อสอบถาม กลุ่มงานสวัสดิการและเจ้าหน้าที่สัมพันธ์ กองการเจ้าหน้าที่ สำนักงานปลัดกระทรวงยุติธรรม โทร. ๐ ๒๑๔๑ ๕๑๗๔ - ๗</p>	<p>หากไม่ได้รับการบริการตามขั้นตอนดังกล่าว ขอได้แจ้งผู้อำนวยการกองการเจ้าหน้าที่โดยตรง โทร. ๐ ๒๑๔๑ ๕๑๕๕</p>
--	---